

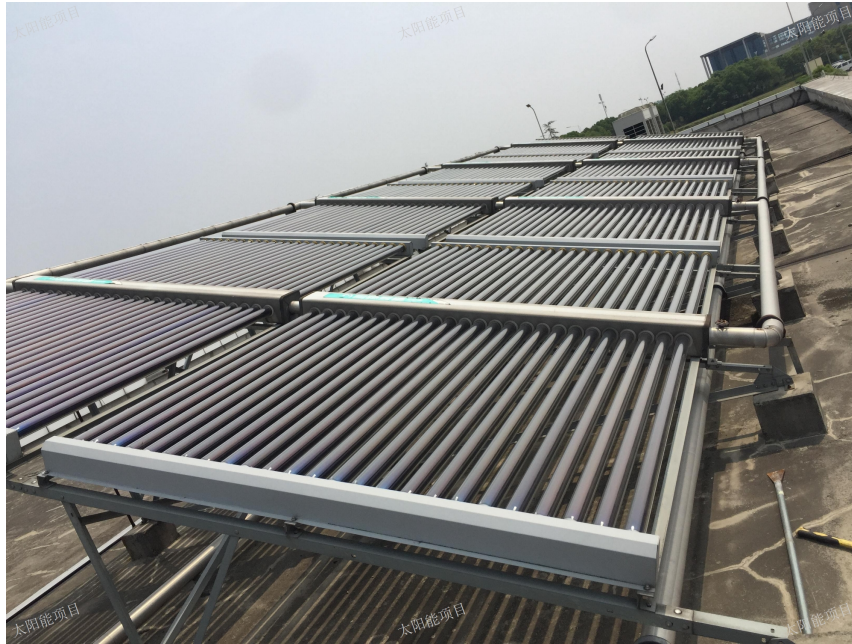
浙江力诺瑞特太阳能集热工程

发布日期：2025-09-29

平板太阳能的分类：按水的循环方式不同，可分为：自然循环、强迫循环、定温放水三种。按平板集热器聚光方式不同，我们可以把他分为：聚光型和非聚光型。按平板太阳能热水器使用市场不同：家用市场和工程市场两大类型。按平板太阳能集热器吸热板的材料不同，可分为陶瓷太阳板、铜铝复合吸热板、全铜吸热板、不锈钢吸热板按平板太阳能集热器吸热板的结构不同，可分为管板式、翼管式、蛇管式、扁盒式、圆管式和热管式。市场不同，人们的需求也不同昆山祥瑞机电设备工程有限公司致力于提供太阳能，欢迎您的来电！浙江力诺瑞特太阳能集热工程



由于保温桶不使用金属外壳，所以不会有生锈现象，使用先进的有机和无机原材料经科学合成的轻质钢塑材料确保使用寿命长达30-50年，增加国际先进的全自动缩空防冻功能，不冻管，不炸管，提高了使用的舒适性及安全性。在生产中少量使用220V电压（照明电低耗）无须拉专线、无废水废气排放，并有利于建筑环境的改善。通过对新型太阳能热水器技术参数的相应调整，完全可满足不同地区、不同环境的需求。成本低、抗冷、热拉伸系数高、保温系数高，无缝对接、节地节材，原材料全国各地均有，无需高昂的设备投资，只需20-30平方的房间即可投入生产，属真正的绿色低碳项目。浙江力诺瑞特太阳能集热工程昆山祥瑞机电设备工程有限公司致力于提供太阳能，有需求可以来电咨询！



承压性能平板热水器属于金属管之间的链接，完全能满足承压系统的要求，但通常的真空管集热器热水系统，由于真空玻璃管与联箱或水箱联系解释采用硅橡胶密封圈进行链接，一般无法满足承压系统的要求，一旦系统压力较大时，真空管与密封圈靠摩擦的结协力难以抵抗系统压力，迫使管子向外移动或滑落。防结垢、冻结太阳能热水器及其系统在北方使用一项种要性能是如何防止结垢和冻结。平板集热器在北方运行容易结冰造成冻结，因此我国尽大多数平板集热系统采用回流排空技术，也可以采用双循环(亦称间接系统或二次系统)从基本上解决系统的防冻结问题。为此国外发达国家(如澳大利亚的solarhart公司)太阳能集热器尽大多数均采用双循环系统。平板集热器比较适合使用双循环系统，而普通的真空管集热器由于承压理想，不太适合采用双循环系统。由于我国太阳能热水系统尽大多数用于洗浴水温一般低于60摄氏度，结垢现象均不严重，但是集热器内的悬浮颗粒物为何消除应予以关注。

保温水箱储存热水的容器。通过集热管采集的热水必须通过保温水箱储存，防止热量损失。太阳能热水器的容量是指热水器中可以使用的容量，不包括真空管中不能使用的容量。对承压式太阳能热水器，其容量指可发生热交换的介质容量。太阳能热水器保温水箱由内胆、保温层、水箱外壳三部分组成。水箱内胆是储存热水的重要部分，其用材料强度和耐腐蚀性至关重要。市场上有不锈钢、搪瓷等材质。保温层保温材料的好坏直接关系着保温效果，在寒冷季节尤其重要。较好的保温方式是聚氨脂整体发泡工艺保温。外壳一般为彩钢板、镀铝锌板或不锈钢板。保温水箱要求保温效果好，耐腐蚀，水质清洁。昆山祥瑞机电设备工程有限公司是一家专业提供太阳能的公司，欢迎新老客户来电！



太阳能路灯和普通路灯相比都有哪些优势普通路灯需要铺设电线，而太阳能路灯安装方便，节省了铺设电线的人力物力，节省大量电费，供电系统不会受到供电线路故障的影响。同时，使用太阳能路灯也是为了节约资源，环保健康，可以说太阳能路灯的比较大优势就在于它非常环保。第二、太阳能路灯用的是太阳能，可再生资源，是比较环保的。普通路灯是电能太阳能路灯会比较贵，因为他的零件会比较多，比如太阳能板，电池等。普通路灯这些就不用了。他是电通电的，会比较便宜。太阳能路灯直接装就可以用，两年内出问题可以找厂家。普通路灯要埋线，会比较麻烦，而且在一些地方也会比较麻烦埋线的比较远，电线出问题维护问题也麻烦。一些不适合埋线的地方。这也算是太阳能路灯的市场吧。安全的还太阳能路灯是低电压，一般是12v确实会比较安全，普通都死220v的会比较不安全，再加上埋线也会出现一些安全隐患。昆山祥瑞机电设备工程有限公司是一家专业提供太阳能的公司。浙江力诺瑞特太阳能集热工程

昆山祥瑞机电设备工程有限公司为您提供太阳能，期待为您服务！浙江力诺瑞特太阳能集热工程

导热材料在太阳能热利用方面,大多数分散的集热器与蓄热器之间的距离相对较远,因此导热系统仍是不可或缺的。导热材料主要有导热流材料和导热流管道材料,另外蓄热材料在液相或气相状态下也可作为导热流材料。国际研究倾向于在蓄热和导热过程中采用相同的材料,以降低热交换系统的复杂程度,从而达到降低系统成本的目的。未来的重点是新型热传导媒质的研发如离子流体,以及新型热循环管道材料如金属化塑胶管等。四、五类地区虽然太阳能资源条件较差,但仍有一定的利用价值。表1-4显示了世界部分城市的年辐射总量。从以下两表可见,即使我国太阳能资源较差的地区,年辐射总量也接近东京,高于伦敦、汉堡这些世界上太阳能利用较好的城市,由此可见,我国具有良好的利用太阳能的条件,应大力开发太阳能资源。浙江力诺瑞特太阳能集热工程

昆山祥瑞机电设备工程有限公司一直专注于经营范围包括机电设备工程，太阳能工程，雨水收集综合利用工程，中央空调工程，水电工程，消防工程、弱电工程；锅炉及辅助设备、空气源

热泵、地源热泵、机电产品销售；五金工具、水泵、阀门、空压机销售及上门安装。（

公司自成立以来，拥有众多用户，合作过房产公司有万科地产，中粮地产、协鑫地产，华宇地产，同进置业等知名地产公司，酒店项目有维也纳国际酒店、格林豪泰、香格里拉等；医院项目有昆山市第一人民医院，昆山市康复医院，昆山市锦溪人民医院等；养老院项目有昆山市开发区福利院，太仓市城厢福利院等。，是一家能源的企业，拥有自己**的技术体系。公司目前拥有较多的高技术人才，以不断增强企业重点竞争力，加快企业技术创新，实现稳健生产经营。昆山祥瑞机电设备工程有限公司主营业务涵盖太阳能，空气能，锅炉，雨水收集，坚持“质量保证、良好服务、顾客满意”的质量方针，赢得广大客户的支持和信赖。一直以来公司坚持以客户为中心、太阳能，空气能，锅炉，雨水收集市场为导向，重信誉，保质量，想客户之所想，急用户之所急，全力以赴满足客户的一切需要。